

つちうらし きかん そうだん しえん

土浦市基幹相談支援センター

つちうらし す しょうがい かた かぞく たいしょう
土浦市にお住まいの障害のある方やそのご家族などを対象に、

しょうがい ふくし せいど じょうほうていきょう しょうがい かた せいかつ ぜんぱん
障害福祉制度やサービスの情報提供など、障害のある方の生活全般

そうごうてき せんもんてき そうだん しえん おこな しょうだん むりょう
の総合的・専門的な相談支援を行っています。ご相談は無料です。



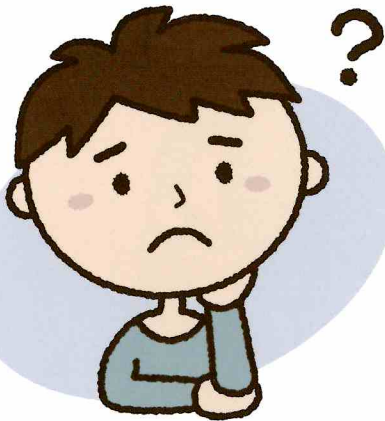
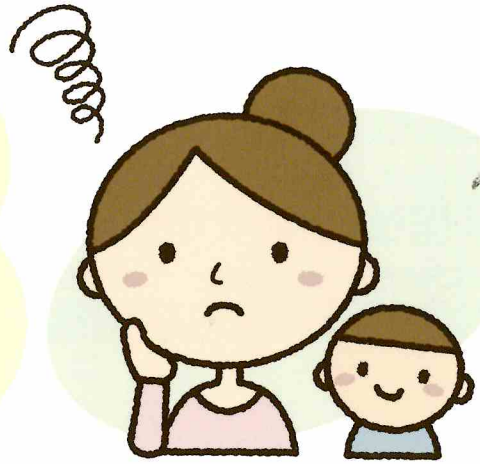
しゃかい ふく し ほうじん
社会福祉法人

つちうらし しゃかい ふくし きょうぎかい
土浦市社会福祉協議会

なや ふ あん

こんな悩みや不安はありませんか？

- ふくし 福祉サービスを受けたいけれど、
わ どうしたらいいか分からない。
- しょうがい 障害のある子どもこの将来しょうらいが心配しんぱい。
- びょういん 病院から退院たいいんした後あと、自宅じたくでの
せいかつ 生活しんぱいが心配。

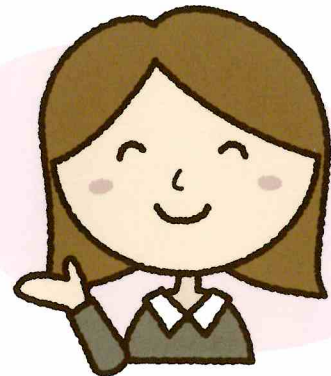


- ちいき 地域こまで困ひとっている人がいるけれど、
そうだん どこに相談わしたらいいのかわからない。
- こ 子どもに障害しょうがいがあると言いわれたけれ
ど、どうしたらいいのかわからない。

きがる そうだん

お気軽にご相談ください。

- そうだんないよう ご相談内容ひみつについては、秘密まもを守ります。
ほうもん 訪問かのうも可能です。
- ちいき 地域の福祉ふくしや医療いりょう、保健ほけん、教育きょういく、就労しゅうろうなどの
かんけいきかん 関係機関れんけいと連携かいけつしながら、解決むに向けて
いっしょ 一緒にかんが考えます。



土浦市基幹相談支援センターとは

総合的・専門的な相談窓口

しょうがい しゅべつ ねんれい と せいかつぜんぱん そうだん たいおう あんしん せいかつ
・ 障害の種別や年齢を問わず、生活全般の相談に対応し、安心して生活できる
しえん
ように支援します。

つちうらし かつよう かんけいきかん れんけい はか
・ 「土浦市ふれあいネットワーク」を活用し、関係機関と連携を図りながら、
こんなん もんだい かが しょうがい かつ せんもんてき そうだん しえん おこな
困難な問題を抱えた障害のある方などへの専門的な相談支援を行います。

地域の相談支援体制の強化

さまざま たいおう そうだんしえん じぎょうしゃ たい けんしゅう れんらくちょう
・ 様々なニーズに対応できるように、相談支援事業者に対して研修や連絡調
せい かいぎ かいさい じんざい いくせい おこな
整会議などを開催し、人材の育成を行います。

ふくし ぶんや いがい かんけい きかん れんけい はか しえんたいせい きょうか つと
・ 福祉分野以外の関係機関とも連携を図り、支援体制の強化に努めます。

権利擁護・虐待防止

しょうがい かつ けんり まも せいねんこうけんせいど かん じょうほうていきょう おこな
・ 障害のある方の権利を護るために、成年後見制度に関する情報提供を行
しゃかいふくしきょうぎかい せいねんこうけん れんけい しえん
い、社会福祉協議会の「成年後見センターつちうら」と連携して支援します。

ぎゃくたいぼうし しゃかいふくしきょうぎかい つちうらししょうがいしゃ ぎゃくたいぼうし
・ 虐待防止については、社会福祉協議会の「土浦市障害者虐待防止センター」
れんけい そうだんうけつけ ぎゃくたいぼうし ふきゅうけいはつ おこな
と連携して相談受付や虐待防止の普及啓発を行います。

地域移行・地域定着の促進

しせつ せいしんかびょういん ちいき く かつがた しえん
・ 施設や精神科病院などから「地域で暮らしたい」という方々を支援します。

ちいき あんしん じぶん
地域で安心して自分らしく

せいかつ て つだ
生活できるようにお手伝いします

